

IDENTITE

JALMALV Grenoble est un mouvement associatif laïc, sans appartenance confessionnelle, politique ou philosophique, ouvert à des personnes venant de tous les horizons et partageant les valeurs fondamentales de l'association que sont la solidarité, la dignité et le respect de la vie envers les personnes abordant la fin de leur existence.

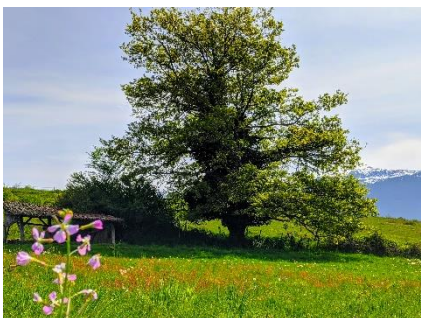
L'association est intégrée dans une fédération nationale, reconnue d'utilité publique, regroupant des associations locales réparties sur le territoire français.

JALMALV Grenoble est présente au sein du CLABH, Comité de Liaison des Associations de Bénévoles à l'Hôpital.

Elle est membre de la Société Française de Soins Palliatifs SFAP et de l'Association Européenne de Soins Palliatifs EAPC.

Après presque 40 ans d'engagement, notre conviction reste que « le mourant est un vivant », alors qu'il est souvent aujourd'hui objet d'exclusion.

C'est l'un des raisons pour lesquelles nous ne pensons pas que l'euthanasie soit une solution aux nombreuses questions que les conditions de la fin de la vie posent à notre société.



NOS VALEURS

- Solidarité
- Confidentialité
- Laïcité
- Gratuité
- Respect du cheminement de chacun, sans jugement
- Responsabilité citoyenne dans la réflexion et l'engagement



NOS ACTIVITES

Ecoute et accompagnement

Une cinquantaine de bénévoles sont présents dans un certain nombre d'établissements hospitaliers et de maisons de retraite de l'agglomération grenobloise, du pays voironnais et en Oisans.

Ecoute Deuil

La perte d'un proche est une épreuve qui ébranle profondément notre vie, notre identité et le sens de notre existence. Cette traversée du deuil peut nous faire ressentir une urgence de parole et de partage. Les bénévoles de l'espace « Ecoute Deuil » accueillent, écoutent et soutiennent les personnes endeuillées en entretiens Individuels (présentiel / téléphone) ou en groupes d'entraide

Groupe des accompagnants du quotidien

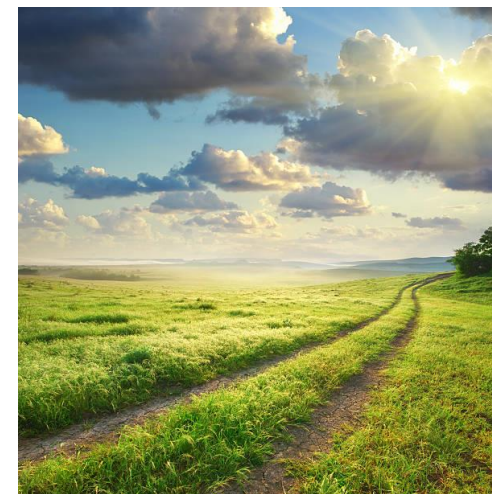
Ce groupe s'adresse à des personnes qui sont engagées dans l'accompagnement d'un proche ou d'une personne de leur entourage, ami ou voisin, gravement malade ou très âgé. Il est ouvert à tous ceux qui souhaitent partager leurs questions, exprimer leur inquiétude ou leur fatigue.

Atelier : Face à la mort, où en suis-je dans ma vie ?

L'atelier est un lieu où il est possible de parler de la mort, du deuil, ou des accompagnements qui nous ont marqués. C'est un lieu d'échange autour d'un thème, à partir de ce que chacun a vécu ou des questions qu'il se pose. C'est un lieu d'écoute, ouvert à tous. Il se réunit 5 ou 6 fois par an à Grenoble.

Agir dans la cité

Sensibiliser les citoyens sur les droits des malades, les problématiques de la maladie grave, du grand âge, de la fin de vie, du deuil, grâce à l'implication de ses bénévoles dans la cité (conférences, enseignements, documentation, ...).



NOS OBJECTIFS

Contribuer à faire évoluer les mentalités et les attitudes face à la mort, pour qu'elle soit vécue dans une plus grande solidarité,

Être un lieu d'échanges pour tous ceux que la fin de la vie et la mort concernent et interrogent,

Contribuer à l'accompagnement des personnes confrontées à la maladie grave ou la fin de leur vie, ainsi qu'au soutien de leur famille et de ceux qui les soignent, en offrant une présence et une écoute,

Recruter, former et soutenir des accompagnants bénévoles ; organiser leur intervention dans les établissements de soins, les structures dédiées aux soins palliatifs, les EHPAD, le domicile.

Agir dans la société pour que toute personne reçoive le soutien, les soins et l'accompagnement dont elle a besoin, quel que soit le lieu où survient son décès.



NOUS AIDER

Toutes vos participations, quelles que soient leurs formes, seront les bienvenues pour aider notre association à poursuivre ses objectifs et les voir de jour en jour se concrétiser.

NOUS CONTACTER

Tél. : 04.76.51.08.51

Mail : asso-jalmalv.grenoble@orange.fr

Site : <https://www.jalmalv-grenoble.fr/>

Permanence au local

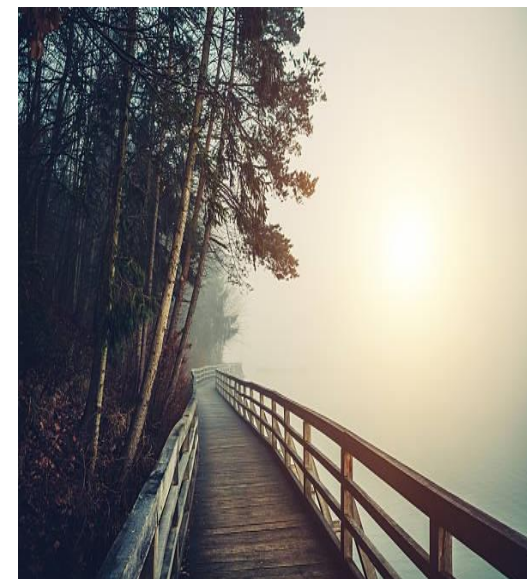
Le mardi et le mercredi de 14 h à 17 h

Il est également possible à tout moment de laisser un message sur le répondeur pour être rappelé.
(Pendant les vacances scolaires, présence à vérifier par téléphone).

Ils nous soutiennent



Association affiliée à la fédération JALMALV et à la SFAP, reconnues d'utilité publique et soutenues par la Fondation de France.



**Association de bénévoles
d'accompagnement et d'écoute
auprès de personnes gravement
malades, en fin de vie ou en deuil**

**JALMALV Grenoble
4 bis Rue Hector Berlioz,
38000 Grenoble, France**